

ENCUESTA DE ACTIVIDAD 2007 - RESULTADOS

RESULTADOS OBTENIDOS SOBRE UN TOTAL DE 307 ENCUESTAS



PIMEEF

Petita i Mitjana Empresa d'Eivissa i Formentera

Av. España, nº18-20, 1º

07800 Eivissa

Tel. 971302911

Fax. 971303025

Email: info@pimeef.com

www.pimeef.com



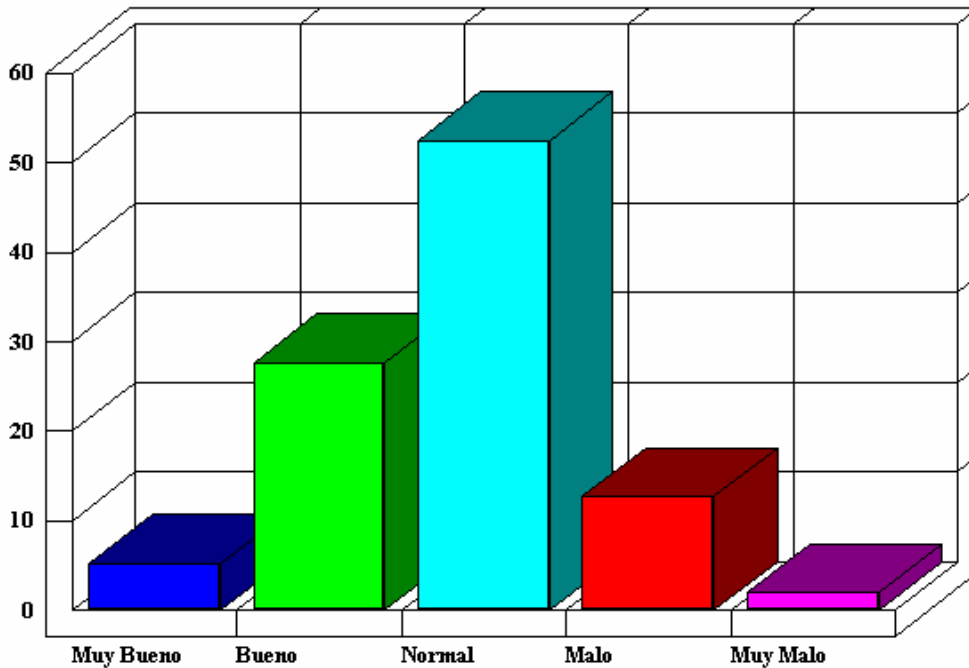
CAM

Caja Mediterráneo

1.- ¿Cómo cree Vd. que, en general, ha sido el año 2007 para su empresa?

	Año 2007	Año 2006	Año 2005	Año 2004
Muy Bueno	5.21%	4.49%	3.87%	3.19%
Bueno	27.69%	29.17%	43.10%	41.83%
Normal	52.44%	45.51%	39.95%	40.84%
Malo	12.70%	17.95%	12.11%	12.35%
Muy Malo	1.95%	2.88%	0.97%	1.79%

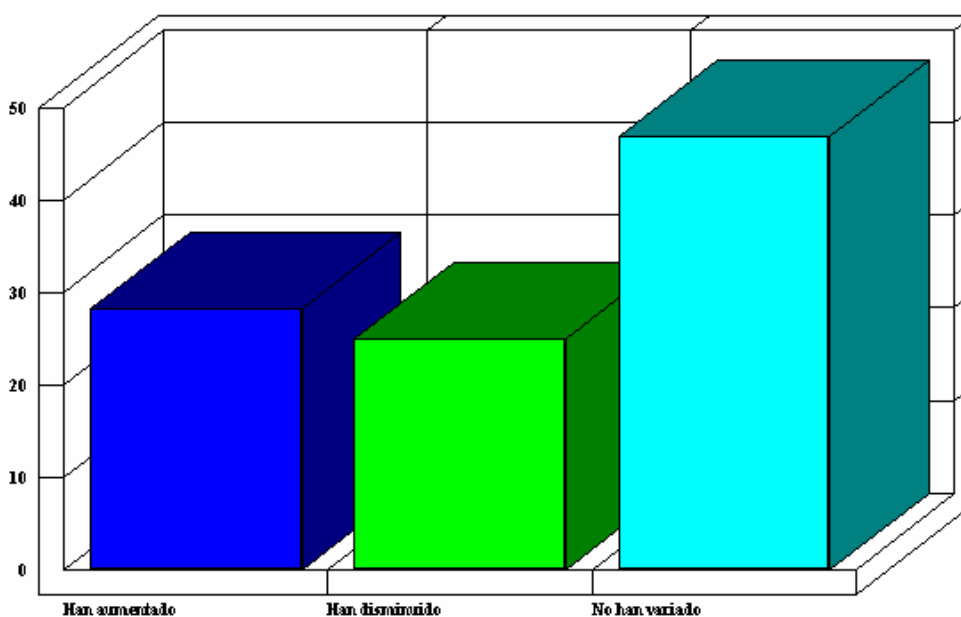
Valoración año 2007 para su empresa (%)



2.- Las ventas en su empresa, en comparación con el año pasado...

	Año 2007	Año 2006	Año 2005	Año 2004
Han aumentado	28.24%	46.75%	29.58%	20.48%
Han disminuido	24.92%	12.01%	31.54%	44.98%
No han variado	46.84%	41.23%	38.88%	34.54%

Las ventas en su empresa en comparación con el año pasado (%)



La evolución general de las ventas nos muestra que **el 2007 ha sido un año en el que las ventas se han resentido frente al año anterior**, ya que el número de empresas que ha disminuido sus ventas se ha duplicado, y también han disminuido las empresas que mejoran sus ventas respecto al año anterior, casi a la mitad del (47 al 24%). Por último destacar que las empresas que han mantenido sus ventas han sido un 47%, porcentaje ligeramente superior al 2006. Se rompe, de esta forma, la tendencia alcista de los últimos años.

2.1 ANÁLISIS POR SECTORES:**COMERCIO:**

	Año 2007	Año 2006	Año 2005	Año 2004
No han variado	43.70%	40%	42.70%	43.62%
Han disminuido	26.05%	14.67%	29.21%	36.17%
Han aumentado	30.25%	45.33%	28.09%	20.21%

INDUSTRIA Y CONSTRUCCIÓN

	Año 2007	Año 2006	AÑO 2005	Año 2004
No han variado	50%	32.20%	35.48%	56.06%
Han disminuido	17.86%	16.95%	27.42%	18.18%
Han aumentado	32.14%	50.85%	37.10%	25.76%

HOSTELERÍA, RESTAURACIÓN Y OTROS SERVICIOS:

	Año 2007	Año 2006	Año 2005	Año 2004
No han variado	47.93%	50%	35.93%	43.15%
Han disminuido	27.27%	13.46%	35.33%	37.76%
Han aumentado	24.79%	36.54%	28.74%	19.09%

2.2 ANÁLISIS POR MUNICIPIOS:**IBIZA:**

	Año 2007	Año 2006	Año 2005	Año 2004
No han variado	44.59%	45.69%	38.89%	46.09%
Han disminuido	26.75%	13.79%	27.78%	32.61%
Han aumentado	28.66%	40.52%	33.33%	21.30%

SAN ANTONIO:

	Año 2007	Año 2006	Año 2005	Año 2004
No han variado	18.52%	32%	34.09%	46.25%
Han disminuido	18.52%	16%	38.64%	35%
Han aumentado	62.96%	52%	27.27%	18.75%

SANTA EULALIA:

	Año 2007	Año 2006	Año 2005	Año 2004
No han variado	53.42%	37.78%	40.38%	39.34%
Han disminuido	28.77%	17.78%	36.54%	49.50%
Han aumentado	17.81%	44.44%	23.08%	14.75%

SAN JUAN:

	Año 2007	Año 2006	Año 2005	Año 2004
No han variado	40%	46.15%	28.57%	41.67%
Han disminuido	0%	7.69%	35.71%	41.67%
Han aumentado	60%	46.15%	35.71%	16.67%

SAN JOSÉ:

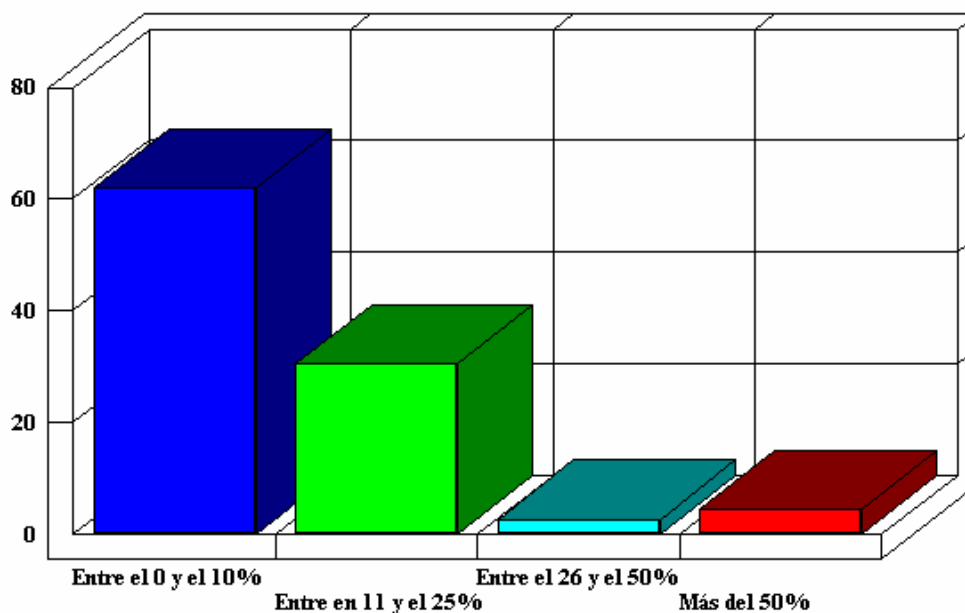
	Año 2007	Año 2006	Año 2005	Año 2004
No han variado	63.64%	50%	25%	49.02%
Han disminuido	18.18%	16.67%	43.75%	43.14%
Han aumentado	18.18%	33.33%	31.25%	7.84%

El análisis por sectores muestra que todos los sectores han empeorado los resultados. Han crecido el número de empresas que han disminuido sus ventas y también han disminuido las empresas que las aumentan. El sector con una mayor disminución ha sido el sector servicios, con un 27% de empresas que caen en ventas, mientras que el sector en el que más empresas las han aumentado es el de industria y construcción con un 32% (frente al 50% del año anterior.)

3.- ¿En qué porcentaje han aumentado las ventas de su empresa?

Aumento:	Año 2007	Año 2006	Año 2005	Año 2004
Entre un 0-10%	62.16%	56.48%	57.14%	60.17%
Entre un 11% y 25%	30.63%	34.26%	30.08%	32.20%
Entre un 26% y 50%	2.70%	5.56%	9.02%	7.63%
Más del 50%	4.50%	3.70%	3.76%	0%

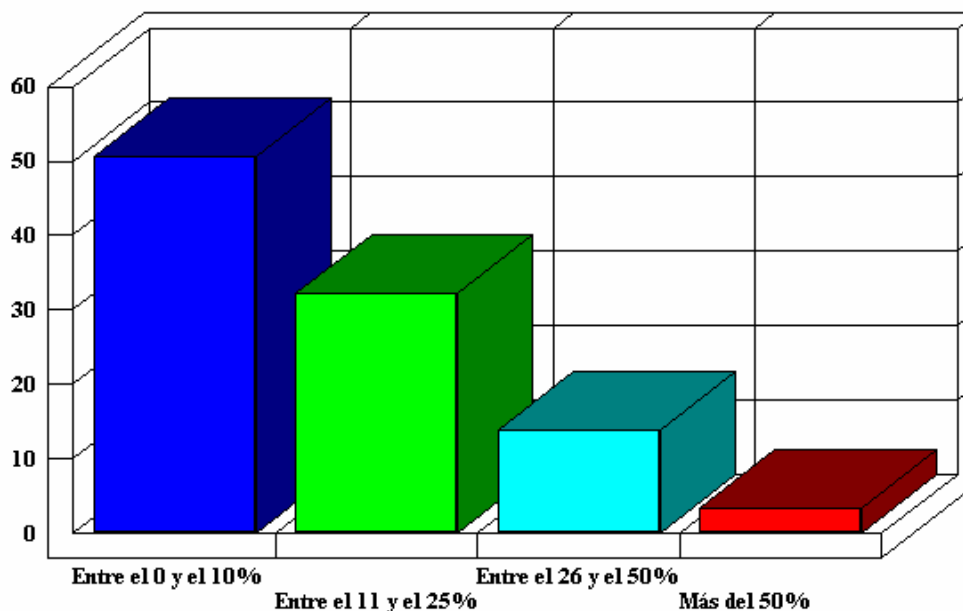
¿En qué porcentaje han aumentado las ventas en su empresa? (%)



5.- ¿En qué porcentaje han disminuido las ventas de su empresa?

Disminución:	Año 2007	Año 2006	Año 2005	Año 2004
Entre un 0-10%	50.57%	56.76%	51.94%	47.40%
Entre un 11% y 25%	32.18%	35.14%	37.98%	34.68%
Entre un 26% y 50%	13.79%	8.11%	8.53%	12.72%
Más del 50%	3.45%	0%	1.56%	5.20%

¿En qué porcentaje han disminuido sus ventas? (%)



4.- Las ventas han mejorado en su empresa porque...

	Año 2007	Año 2006	Año 2005	Año 2004
Mayor calidad/atención al cliente/ fidelización	17.86%	15.85%	22%	24,21%
Más o mejores clientes	17.86%	28%	21%	23,15%
Inversiones/mejoras en reformas, promoción, imagen, personal	25%	18.30%	23%	22,10%
Más/mejores productos	17.86%	9.75%	15%	14,74%
Situación del sector o de la economía en general	3.57%	17.07%	7%	4,21%
Otros motivos	17.86%	10.98%	12%	11,58%

Total 56 respuestas

Pregunta abierta y, por tanto, de respuesta libre.

6.- ¿Para usted las ventas han disminuido por ...?

	Año 2007	Año 2006	Año 2005	Año 2004
Han venido menos turistas/clientes	15.63%	10%	20%	26%
Mala calidad de los turistas/clientes	21.88%	30%	18%	14%
Más competencia	12.50%	16.6%	18%	10%
Temporada más corta	3.13%	13.3%	7%	9%
Por la situación económica general	15.63%	3.33%	13%	5%
Malos servicios/ infraestructuras	6.25%	6.66%	6%	4%
Todo incluido	4.69%	10%	7%	4%
Otros motivos	20.31%	10%	7%	13%

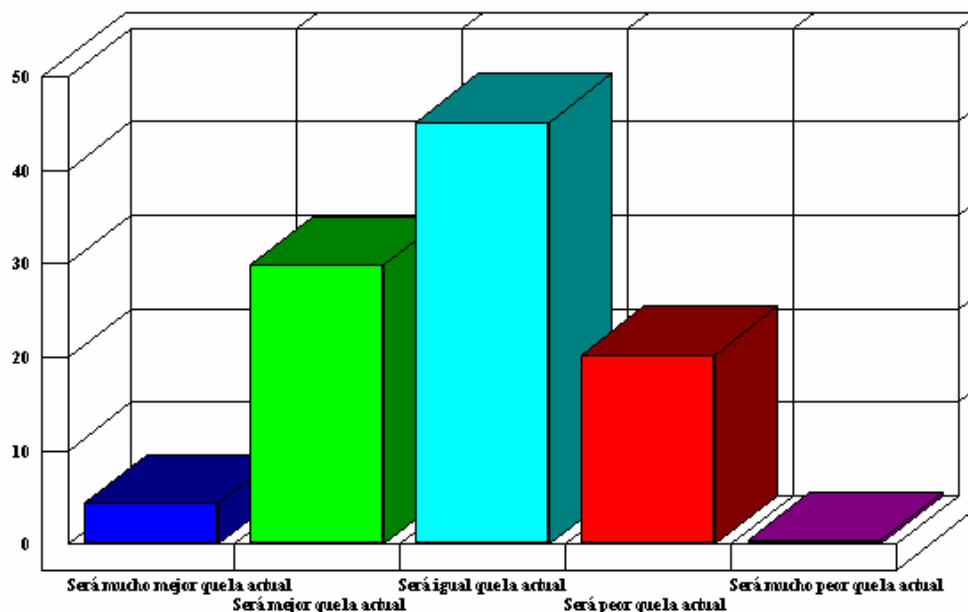
Total 64 respuestas

Pregunta abierta y, por tanto, de respuesta libre.

7.- ¿Sus expectativas para la próxima temporada son que ... ?

	Año 2007	Año 2006	Año 2005	Año 2004
Será mucho mejor que el 2007	4.32%	9.09%	4.89%	2.47%
Será mejor que el 2007	29.90%	33.47%	23.47%	23.20%
Será igual	45.18%	51.24%	55.75%	56.20%
Será peor que el 2007	20.27%	6.20%	14.67%	17.60%
Será mucho peor que el 2007	0.33%	0%	1.22%	0.60%

Sus expectativas para la próxima temporada son que: (%)



8.1.- ANÁLISIS POR SECTORES:**COMERCIO:**

	Año 2007	Año 2006	Año 2005	Año 2004
Será mucho mejor que el 2007	4.27%	8.22%	5.03%	2.14%
Será mejor que el 2007	29.91%	36.99%	22.35%	24.60%
Será igual	45.30%	49.32%	58.66%	56.15%
Será peor que el 2007	19.66%	5.48%	13.97%	16.58%
Será mucho peor que el 2007	0.85%	0%	0%	0.53%

INDUSTRIA Y CONSTRUCCIÓN:

	Año 2007	Año 2006	Año 2005	Año 2004
Será mucho mejor que el 2007	1.79%	10.17%	6.45%	1.47%
Será mejor que el 2007	32.14%	33.90%	19.35%	30.88%
Será igual	33.93%	47.46%	64.52%	54.41%
Será peor que el 2007	32.14%	8.47%	9.68%	13.24%
Será mucho peor que el 2007	0%	0%	0%	0%

HOSTELERÍA, RESTAURACIÓN Y OTROS SERVICIOS:

	Año 2007	Año 2006	Año 2005	Año 2004
Será mucho mejor que el 2007	5.69%	9.62%	4.22%	2.89%
Será mejor que el 2007	28.46%	31.73%	25.90%	19.83%
Será igual	50.41%	54.81%	50%	56.61%
Será peor que el 2007	15.45%	3.85%	16.87%	19.83%
Será mucho peor que el 2007	0%	0%	3.01%	0.83%

8.2.- ANÁLISIS POR MUNICIPIOS:**IBIZA:**

	Año 2007	Año 2006	Año 2005	Año 2004
Será mucho mejor que el 2007	3.77%	6.90%	4.97%	1.74%
Será mejor que el 2007	27.67%	37.07%	24.86%	29.13%
Será igual	45.91%	52.59%	51.93%	50.87%
Será peor que el 2007	22.01%	3.45%	17.13%	17.83%
Será mucho peor que el 2007	0.63%	0%	1.10%	0.43%

SAN ANTONIO:

	Año 2007	Año 2006	Año 2005	Año 2004
Será mucho mejor que el 2007	11.11%	20%	4.55%	3.75%
Será mejor que el 2007	37.04%	24%	18.18%	23.75%
Será igual	33.33%	48%	68.18%	50%
Será peor que el 2007	18.52%	8%	9.09%	21.25%
Será mucho peor que el 2007	0%	0%	0%	1.25%

SANTA EULALIA:

	Año 2007	Año 2006	Año 2005	Año 2004
Será mucho mejor que el 2007	2.82%	13.33%	3.92%	3.23%
Será mejor que el 2007	30.99%	26.67%	25.49%	8.06%
Será igual	47.89%	51.11%	58.82%	69.35%
Será peor que el 2007	18.31%	8.89%	9.80%	17.74%
Será mucho peor que el 2007	0%	0%	1.96%	1.61%

SAN JUAN

	Año 2007	Año 2006	Año 2005	Año 2004
Será mucho mejor que el 2007	20%	0%	14.29%	0%
Será mejor que el 2007	0%	15.38%	14.29%	0%
Será igual	60%	84.62%	64.29%	83.33%
Será peor que el 2007	20%	0%	7.14%	16.67%
Será mucho peor que el 2007	0%	0%	0%	0%

SAN JOSE

	Año 2007	Año 2006	Año 2005	Año 2004
Será mucho mejor que el 2007	3.03%	8.11%	6.06%	0%
Será mejor que el 2007	36.36%	40.54%	24.24%	15.69%
Será igual	42.18%	40.54%	45.45%	62.75%
Será peor que el 2007	18.18%	10.81%	24.24%	21.57%
Será mucho peor que el 2007	0%	0%	0%	0%

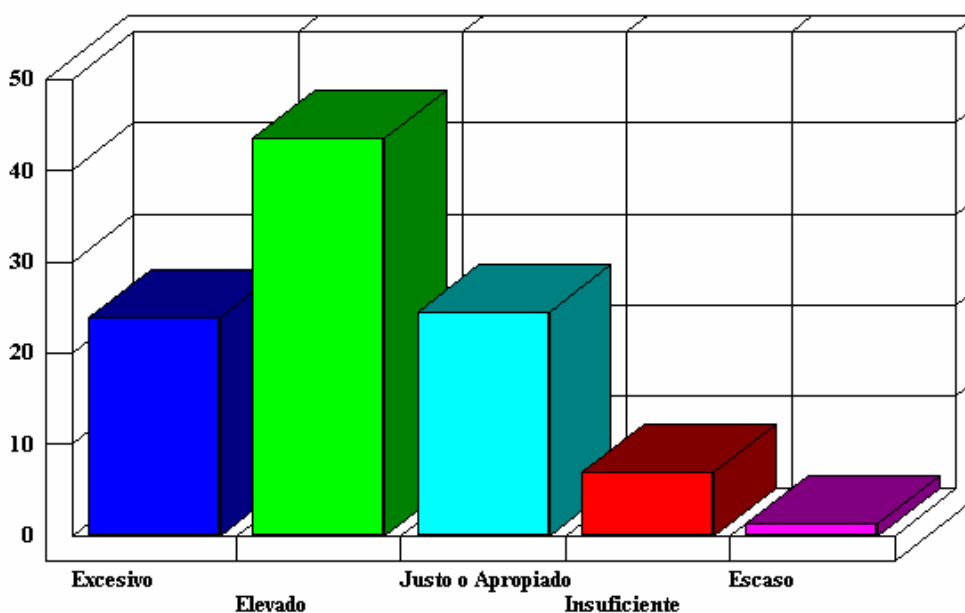
El análisis de esta variable muestra que los empresarios **empeoran sus expectativas para el año 2008**. Un 34% opinan que la temporada mejorará (frente a un 43% del año anterior), mientras que un 21% opinan que empeorará (frente al 6% del año anterior). Los empresarios más positivos justifican su optimismo en datos objetivos (presupuestos aceptados y mejoras en la gestión), aunque también hay respuestas puramente subjetivas (intuición, soy optimista y similares), mientras que los empresarios más pesimistas fundamentan esa valoración en el ciclo económico, el mercado turístico, la caída de la construcción por diversas causas y la caída del poder adquisitivo por el aumento de precios generalizado.

Por sectores, el de industria y construcción es el que presenta valoraciones negativas más elevadas (32% de las empresas, frente al 21% de comercio o el 15% del sector servicios). Las valoraciones positivas de las expectativas para el 2008 tienen idénticos resultados en los tres sectores, ya que el 34% piensan que será mejor.

9.- El número de turistas que recibimos en julio y agosto es, bajo su punto de vista:

	Año 2007	Año 2006	Año 2005	Año 2004
Excesivo	23.86%	29.22%	27.67%	9.66%
Elevado	43.46%	36.21%	38.11%	25.15%
Justo o apropiado	24.51%	25.51%	23.79%	35.01%
Insuficiente	6.86%	8.64%	9.71%	24.55%
Escaso	1.31%	0.41%	0.73%	5.63%

El número de turistas que recibimos en julio y agosto es: (%)



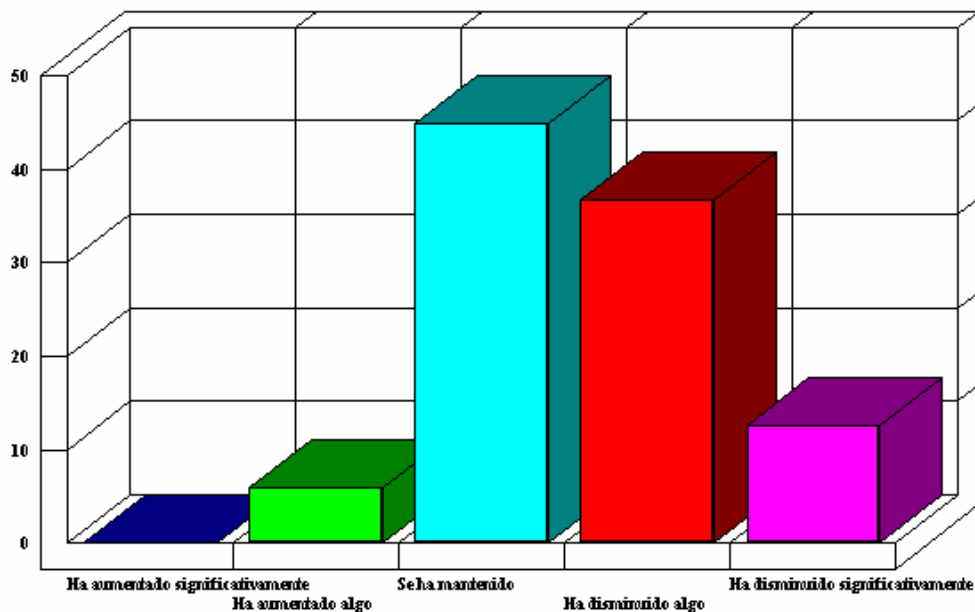
La valoración de los empresarios es prácticamente igual a la del año anterior, es decir, dos de cada tres consideran que es excesivo o elevado, y un 8% consideran que es insuficiente.

10.- En su opinión, el poder adquisitivo de los turistas respecto al año anterior:

	Año 2007		Año 2006	Año 2005	Año 2004
Ha aumentado significativamente	0%	Muy Baja	12.58%	15.98%	16.17%
Ha aumentado algo	5.94%	Baja	37.10%	49.39%	45.51%
Se ha mantenido más o menos igual	44.88%	Normal	39.68%	32.69%	34.73%
Ha disminuido algo	36.63%	Alta	10%	1.94%	3.19%
Ha disminuido significativamente	12.54%	Muy Alta	0.65%	0%	0.40%

* Los años 2006, 05 y 04 se preguntaba sobre la calidad de los turistas que nos visitaban.

Poder adquisitivo de los turistas respecto al año anterior (%)

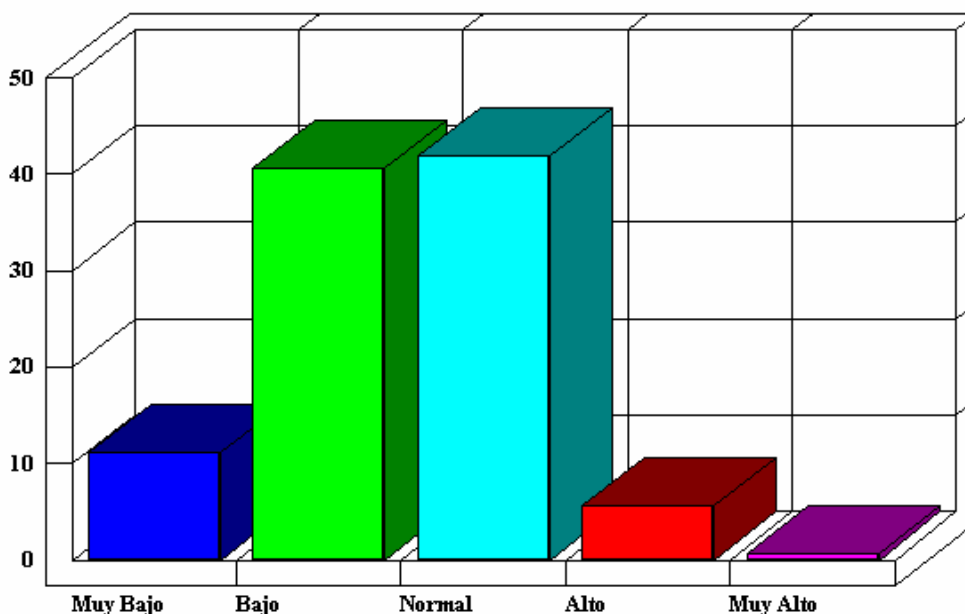


La mitad de los empresarios opinan que el poder adquisitivo de los visitantes se está deteriorando, frente a sólo un 6% que consideran que ha aumentado algo.

11.- El nivel de calidad que se ofrece a nuestros visitantes es, bajo su punto de vista...

	Año 2007	Año 2006	Año 2005	Año 2004
Muy Bajo	11.15%	3.86%	8.72%	10.76%
Bajo	40.66%	33.44%	44.55%	40.84%
Normal	41.97%	47.59%	40.19%	41.83%
Alto	5.57%	11.90%	6.54%	6.18%
Muy Alto	0.66%	3.22%	0%	0.40%

Nivel de calidad que se ofrece a nuestros visitantes (%)

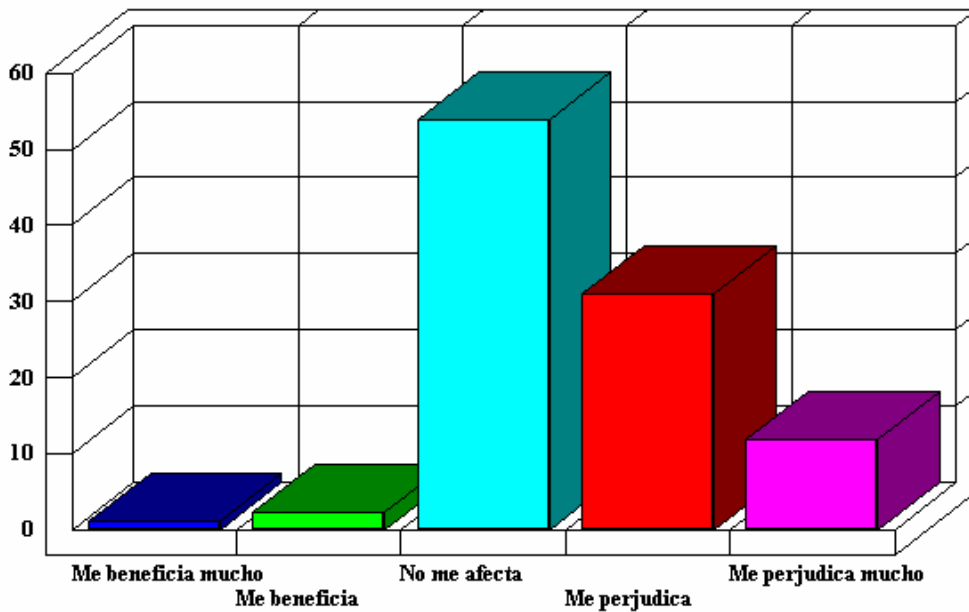


La valoración sobre la calidad que se ofrece a los turistas también disminuye respecto al año anterior (51% de percepciones negativas frente al 37% del año anterior.)

12.- Cómo considera que afecta a su empresa la práctica del "todo incluido" que realizan algunos alojamientos turísticos

	Año 2007	Año 2006	Año 2005	Año 2004
Me beneficia mucho	0.99%	0.41%	0.97%	0.60%
Me beneficia	2.31%	2.06%	2.43%	1.20%
No me afecta	53.80%	48.97%	48.91%	50.70%
Me perjudica	31.02%	30.04%	32.60%	29.46%
Me perjudica mucho	11.88%	18.52%	15.09%	18.04%

¿Cómo considera que le afecta a su empresa la práctica del TODO INCLUIDO? (%)



12.1 ANÁLISIS POR SECTORES.**COMERCIO:**

	Año 2007	Año 2006	Año 2005	Año 2004
Me beneficia mucho	0%	0%	1.69%	0%
Me beneficia	0%	5.33%	2.25%	1.60%
No me afecta	59.50%	48%	49.44%	45.45%
Me perjudica	31.40%	36%	33.15%	31.55%
Me perjudica mucho	9.09%	10.67%	13.48%	21.39%

INDUSTRIA Y CONSTRUCCIÓN:

	Año 2007	Año 2006	Año 2005	Año 2004
Me beneficia mucho	0%	0%	0%	0%
Me beneficia	0%	1.69%	4.84%	0%
No me afecta	70%	71.19%	67.74%	83.58%
Me perjudica	21.82%	18.64%	20.97%	11.94%
Me perjudica mucho	7.27%	8.47%	6.45%	4.48%

HOSTELERÍA, RESTAURACIÓN Y OTROS SERVICIOS:

	Año 2007	Año 2006	Año 2005	Año 2004
Me beneficia mucho	2.44%	0.96%	0.59%	1.24%
Me beneficia	4.88%	0%	1.78%	1.24%
No me afecta	40.65%	39.42%	41.42%	45.87%
Me perjudica	35.77%	29.81%	36.69%	32.64%
Me perjudica mucho	16.26%	29.81%	19.53%	19.01%

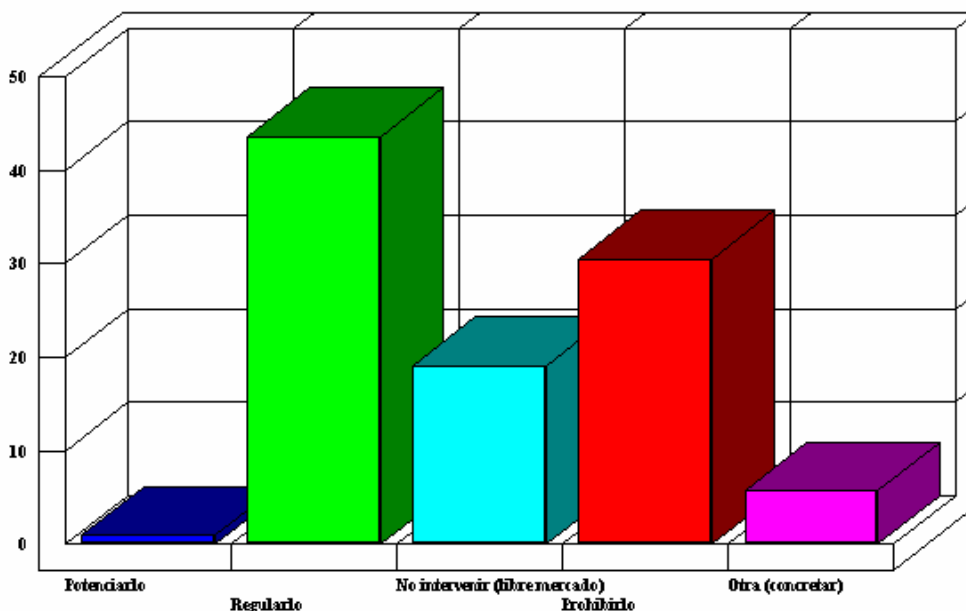
Las valoraciones respecto al todo incluido se mantienen similares a otros años. En el 2007 un 43% se ha visto afectada negativa o muy negativamente por el TI frente a sólo un 3% de empresas que manifiestan beneficiarse.

Por sectores, los más afectados son servicios y comercio (52% y 40%) respectivamente, resultados algo inferiores al año pasado.

13.- Sobre el "todo incluido", ¿cuál sería su propuesta a las administraciones competentes en materia turística?

	Año 2007	Año 2006	Año 2005
Potenciarlo	1.01%	0.84%	0.99%
Regularlo	43.62%	45.99%	41.44%
No intervenir (libre mercado)	19.13%	18.14%	15.88%
Prohibirlo	30.54%	31.22%	38.21%
Otras...	5.70%	3.80%	3.47%

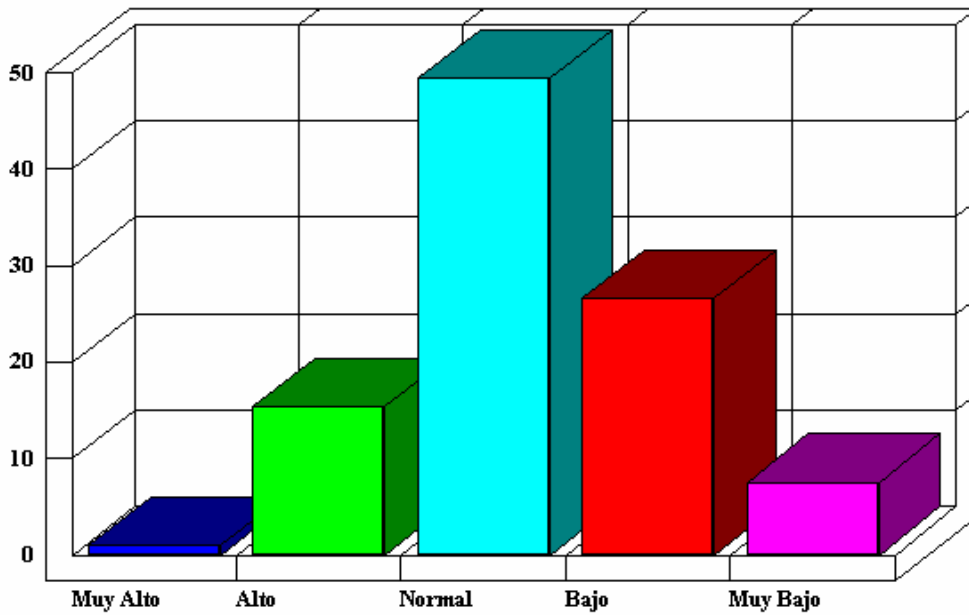
Sobre el Todo Incluido, ¿cuál sería su propuesta a las administraciones? (%)



15.- En su opinión, el grado de seguridad ciudadana en su municipio es ...

	Año 2007	Año 2006	Año 2005	Año 2004
Muy Bajo	0.98%	9.68%	5.33%	14%
Bajo	15.41%	25.81%	27.60%	32.60%
Normal	49.51%	41.61%	50.85%	43.8%
Alto	26.56%	18.06%	13.80%	9%
Muy Alto	7.54%	4.84%	2.42%	0.60%

En su opinión, el grado de seguridad ciudadana en su municipio es: (%)



15.1 ANÁLISIS POR MUNICIPIOS:**IBIZA:**

	Año 2007	Año 2006	Año 2005	Año 2004
Muy Bajo	8.75%	7.69%	5.49%	14.35%
Bajo	30%	28.21%	31.87%	34.78%
Normal	53.75%	46.15%	53.85%	42.61%
Alto	7.50%	13.68%	7.14%	7.83%
Muy Alto	0%	4.27%	1.65%	0.43%

SAN ANTONIO:

	Año 2007	Año 2006	Año 2005	Año 2004
Muy Bajo	3.85%	16%	13.64%	19.75%
Bajo	30.77%	36%	25%	38.27%
Normal	53.85%	36%	45.45%	37.04%
Alto	11.54%	8%	13.64%	4.94%
Muy Alto	0%	4%	2.27%	0%%

SANTA EULALIA:

	Año 2007	Año 2006	Año 2005	Año 2004
Muy Bajo	4%	8.89%	5.77%	17.65%
Bajo	13.33%	28.89%	23.08%	33.33%
Normal	46.67%	40%	51.92%	41.18%
Alto	32%	22.22%	15.38%	5.88%
Muy Alto	4%	0%	3.85%	1.96%

SAN JUAN:

	Año 2007	Año 2006	Año 2005	Año 2004
Muy Bajo	20%	7.69%	0%	9.68%
Bajo	20%	15.38%	14.29%	29.03%
Normal	40%	30.77%	42.86%	53.23%
Alto	20%	38.46%	35.71%	8.06%
Muy Alto	0%	7.69%	7.14%	0%

SAN JOSE:

	Año 2007	Año 2006	Año 2005	Año 2004
Muy Bajo	12.12%	16.22%	6.06%	8.33%
Bajo	39.39%	35.14%	39.39%	8.33%
Normal	36.36%	40.54%	42.42%	75%
Alto	12.12%	8.11%	12.12%	8.33%
Muy Alto	0%	0%	0%	0%

El 34% considera alto o muy alto el grado de seguridad ciudadana en su municipio, lo que supone un incremento importante respecto al año anterior que era del 23%, aunque todavía un 20% de los empresarios consideran la seguridad ciudadana como baja o muy baja.

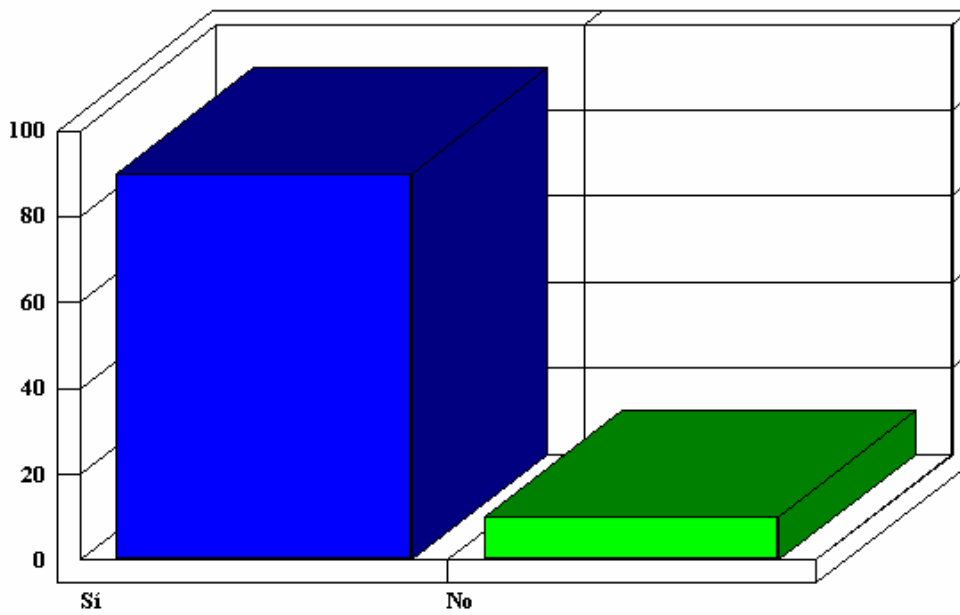
Por municipios, la peor valoración es para San José con un 52% de valoraciones negativas, seguido de San Antonio e Ibiza con un 39%. Hay que destacar, de todas formas, que San Antonio ha mejorado sus valoraciones negativas ya que han pasado de un 52% al 39% del año 2007.

El municipio con mejor percepción de seguridad ha sido Santa Eulalia, donde han mejorado sus resultados pasando de un 22% a un 36% las valoraciones positivas y cayendo del 37% del 2006 al 17% del 2007 las valoraciones negativas.

San Juan también ha empeorado sus resultados, aunque este año la muestra ha sido muy pequeña, por lo que no se considera suficientemente representativa.

17.-¿Cree adecuados los cursos de formación que ofrece PIMEEF?

	Año 2007	Año 2006
Si	89.82%	91%
No	10.18%	9%

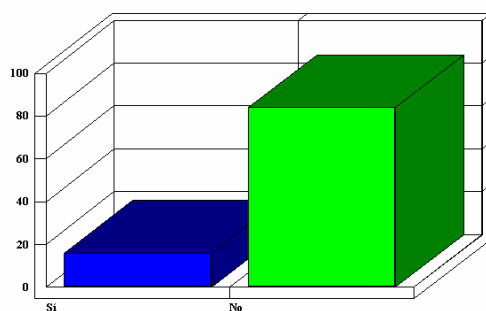
¿Cree adecuados los cursos de formación que ofrece Pimeef? (%)

Indique la situación de su empresa en referencia a las siguientes cuestiones:

19.- He solicitado alguna ayuda pública para mi empresa

	Año 2007
Si	16%
No	84%

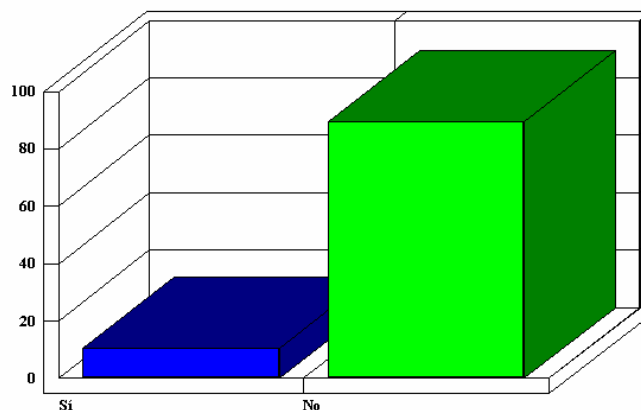
He solicitado alguna ayuda pública para mi empresa este año (%)



20.- He obtenido alguna ayuda pública para mi empresa

	Año 2007	Año 2006	Año 2005	Año 2004
Si	10.40%	12.46%	10.76%	6.81%
No	89,60%	87.54%	89.24%	93.19%

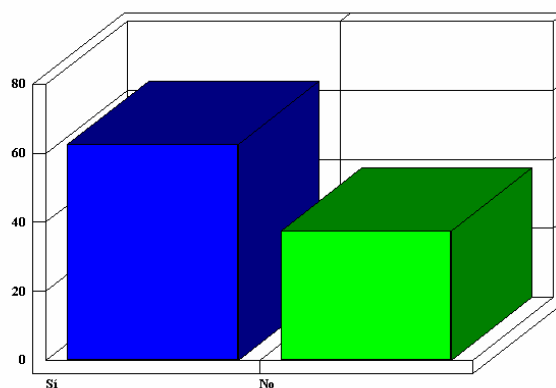
He obtenido alguna ayuda pública para mi empresa este año. (%)



21.- El suelo industrial es suficiente

	Año 2007	Año 2006	Año 2005	Año 2004
Si	62.55%	54.77%	59.03%	9.64%
No	37.45%	45.23%	40.97%	90.36%

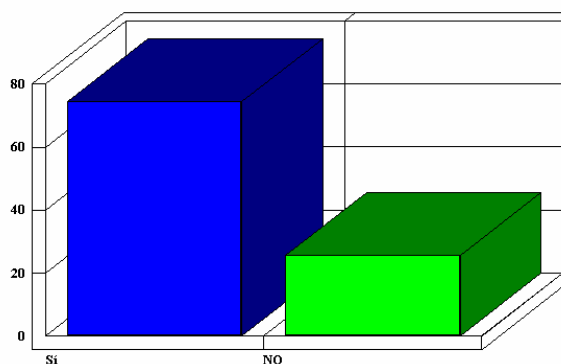
El suelo industrial en la isla es suficiente (%)



22.- Considero beneficioso o interesante la implantación de un sistema de calidad en mi empresa

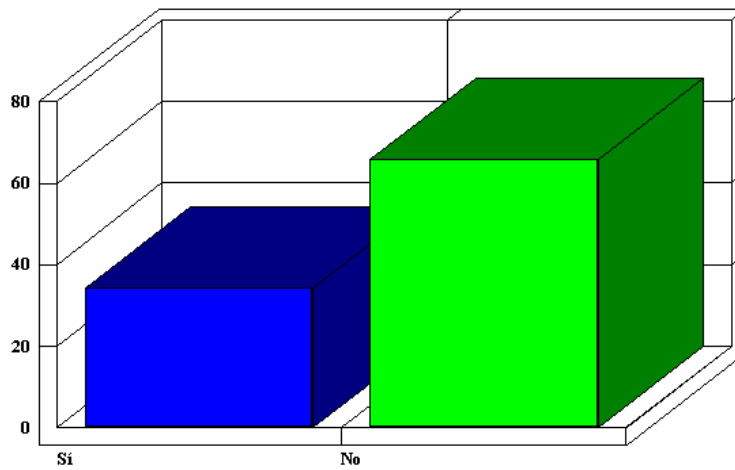
	Año 2007	Año 2006	Año 2005	Año 2004
Si	74.48%	70%	70.03%	65.27%
No	25.52%	30%	29.97%	34.73%

Considero beneficioso o interesante la implantación de un sistema de calidad (%)



23.- Me he planteado implantar un sistema de gestión medioambiental en mi empresa

	Año 2007	Año 2006	Año 2005
Si	34.26%	33.90%	30.43%
No	65.74%	66.10%	69.57%

Me he planteado implantar un sistema de gestión medioambiental en mi empresa (%)

Valore de 0 (peor) a 10 (mejor) los siguientes servicios o infraestructuras.

24. Taxis

AÑO 2007
<u>Valoración media: 4.05</u>

AÑO 2006	AÑO 2005
<u>Valoración media: 4.29</u>	<u>Valoración media: 4.27</u>

25. Servicio de autobús regular en invierno

AÑO 2007
<u>Valoración media: 3.41</u>

AÑO 2006	AÑO 2005
<u>Valoración media: 3.30</u>	<u>Valoración media: 3.05</u>

26. Servicio de autobús regular en verano

AÑO 2007
<u>Valoración media: 5.11</u>

AÑO 2006	AÑO 2005
<u>Valoración media: 5.14</u>	<u>Valoración media: 5.28</u>

27. Bares y restaurantes (variedad, precios, atención al cliente.)

AÑO 2007
<u>Valoración media: 5.50</u>

AÑO 2006	AÑO 2005
<u>Valoración media: 5.47</u>	<u>Valoración media: 5.24</u>

28. La oferta de comercios (variedad, precios, atención al cliente.)

AÑO 2007
<u>Valoración media: 5.64</u>

AÑO 2006	AÑO 2005
<u>Valoración media: 5.42</u>	<u>Valoración media: 5.39</u>

29. Los servicios sanitarios

AÑO 2007
<u>Valoración media: 5.69</u>

AÑO 2006	AÑO 2005
<u>Valoración media: 5.64</u>	<u>Valoración media: 5.73</u>

30. Carreteras (estado, mantenimiento, etc.)

AÑO 2007
<u>Valoración media: 4.73</u>

AÑO 2006	AÑO 2005
<u>Valoración media: 3.55</u>	<u>Valoración media: 4.35</u>

31. Limpieza en su municipio

AÑO 2007
<u>Valoración media: 4.61</u>

AÑO 2006	AÑO 2005
<u>Valoración media: 4.21</u>	<u>Valoración media: 4.44</u>

32. Aparcamiento en su municipio

AÑO 2007
<u>Valoración media: 2.85</u>

AÑO 2006
<u>Valoración media: 3.00</u>

33. Servicio de aguas (abastecimiento, calidad, etc.)

AÑO 2007
<u>Valoración media: 4.37</u>

AÑO 2006	AÑO 2005
<u>Valoración media: 4.64</u>	<u>Valoración media: 4.61</u>

34. Seguridad ciudadana en las islas.

AÑO 2007
<u>Valoración media: 4.72</u>

AÑO 2006	AÑO 2005
<u>Valoración media: 4.59</u>	<u>Valoración media: 5.02</u>

35. Funcionamiento de las depuradoras.

AÑO 2007
<u>Valoración media: 3.47</u>

AÑO 2006	AÑO 2005
<u>Valoración media: 3.38</u>	<u>Valoración media: 3.73</u>

36. Suministro eléctrico

AÑO 2007
<u>Valoración media: 6.10</u>

AÑO 2006	AÑO 2005
<u>Valoración media: 5.82</u>	<u>Valoración media: 5.52</u>

37. Conexiones telefónicas (internet, móviles,...)

AÑO 2007
<u>Valoración media: 5.62</u>

AÑO 2006
<u>Valoración media: 5.72</u>

38. Conexiones aéreas en invierno

AÑO 2007
<u>Valoración media: 4.02</u>

AÑO 2006	AÑO 2005
<u>Valoración media: 4.11</u>	<u>Valoración media: 3.34</u>

39. Conexiones aéreas en verano

AÑO 2007
<u>Valoración media: 6.00</u>

AÑO 2006	AÑO 2005
<u>Valoración media: 6.19</u>	<u>Valoración media: 6.39</u>

40. Estado de las playas (limpieza, seguridad, vigilancia, aparcamientos, etc.)

AÑO 2007
<u>Valoración media: 4.79</u>

AÑO 2006	AÑO 2005
<u>Valoración media: 5.09</u>	<u>Valoración media: 5.41</u>

41. Conexiones marítimas en invierno.

AÑO 2007
<u>Valoración media: 4.21</u>

Año 2006	AÑO 2005
<u>Valoración media: 4.03</u>	<u>Valoración media: 3.67</u>

42. Conexiones marítimas en verano.

AÑO 2007
<u>Valoración media: 6.18</u>

Año 2006	AÑO 2005
<u>Valoración media: 6.66</u>	<u>Valoración media: 6.62</u>

43. Puerto de Ibiza

AÑO 2007
<u>Valoración media: 4.62</u>

Año 2006	AÑO 2005
<u>Valoración media: 4.73</u>	<u>Valoración media: 4.70</u>

44. Puerto de Sant Antoni.

AÑO 2007
<u>Valoración media: 5.47</u>

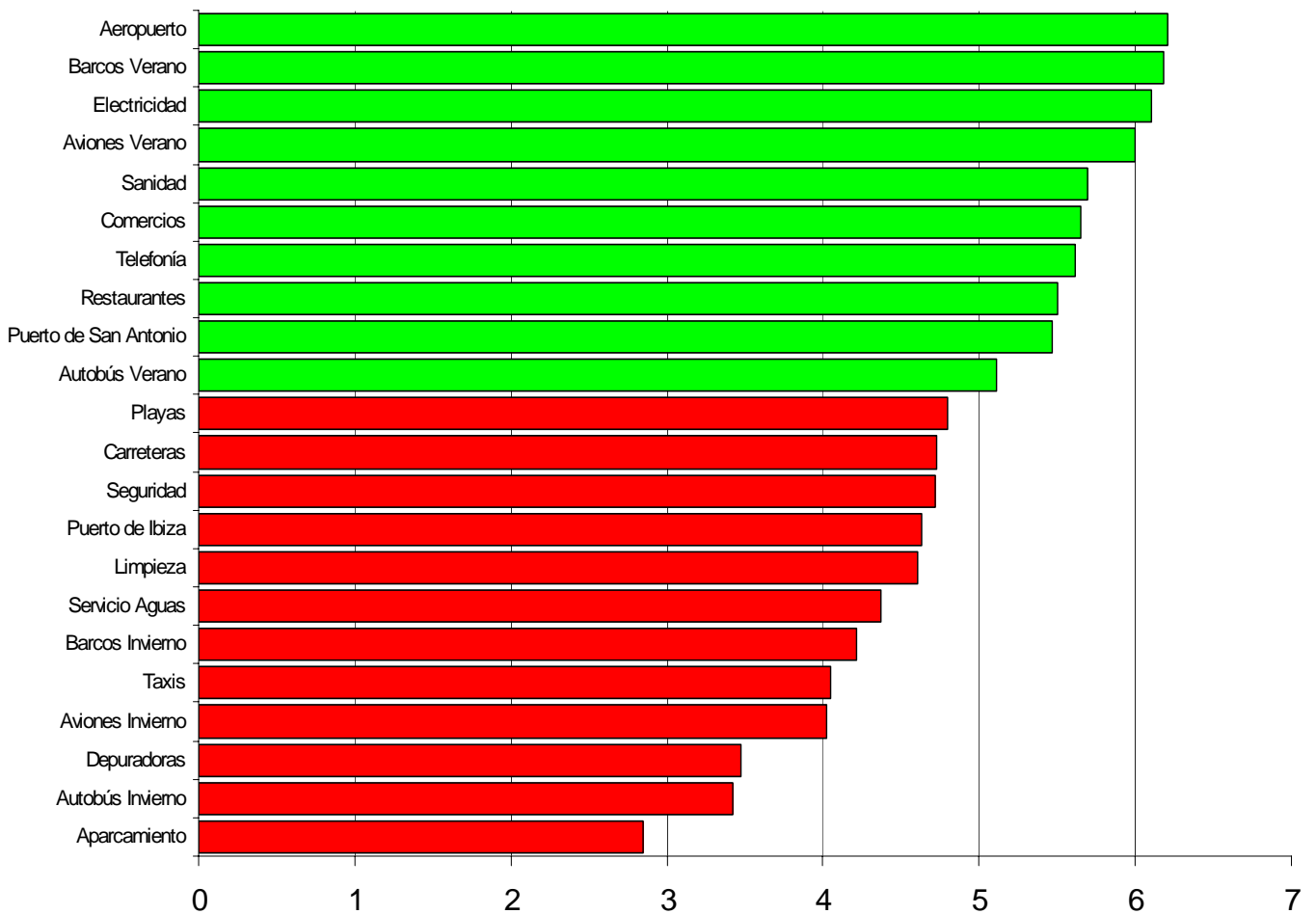
Año 2006	AÑO 2005
<u>Valoración media: 5.45</u>	<u>Valoración media: 5.02</u>

45. Aeropuerto de Ibiza

AÑO 2007
<u>Valoración media: 6.21</u>

Año 2006	AÑO 2005
<u>Valoración media: 5.99</u>	<u>Valoración media: 6.07</u>

SERVICIOS E INFRAESTRUCTURAS



Indique su situación en relación a las siguientes cuestiones

48. Nuestra empresa tiene ordenador y lo utiliza.

	Año 2007	Año 2006	Año 2005	Año 2004
Sí	71.15%	80.42%	75.68%	67.07%
No	28.85%	19.58%	24.33%	32.93%

49. Nuestra empresa tiene acceso a internet y lo utiliza.

	Año 2007	Año 2006	Año 2005	Año 2004
Sí	66.56%	77.18%	65.69%	52%
No	33.44%	22.82%	34.31%	48%

50. Nuestra empresa tiene correo electrónico y lo utiliza.

	Año 2007	Año 2006	Año 2005	Año 2004
Sí	63.61%	75.52%	56.13%	46.11%
No	36.39%	24.48%	43.87%	53.89%

51. Nuestra empresa dispone de página web propia en internet.

	Año 2007	Año 2006	Año 2005	Año 2004
Sí	35.97%	44.49%	34.07%	26.16%
No	64.03%	55.51%	65.93%	73.84%

52. Nuestra empresa utiliza la banca electrónica

	Año 2007	Año 2006	Año 2005	Año 2004
Sí	56.58%	63.71%	49.39%	40.20%
No	43.42%	36.29%	50.61%	59.80%

53. Nuestra empresa ha ofrecido reconocimientos médicos a los trabajadores.

	Año 2007	Año 2006	Año 2005
Sí	74.15%	77.33%	70.94%
No	25.85%	22.67%	29.06%

54. Nuestra empresa ha impartido formación sobre riesgos laborales

	Año 2007	Año 2006	Año 2005	Año 2004
Sí	77.63%	75.08%	66.34%	69.29%
No	22.37%	24.92%	33.66%	30.71%

55. En nuestra empresa hemos tenido dificultades para encontrar personal adecuado o no lo hemos podido encontrar.

	Año 2007	Año 2006	Año 2005	Año 2004
Sí	62%	57.95%	64.02%	54.05%
No	38%	42.05%	35.98%	45.95%

56. Creo que existen aún puestos de trabajo en las islas que podrían ser cubiertos por personal inmigrante extracomunitario.

	Año 2007	Año 2006
Sí	65.4%	59.72%
No	34.6%	40.28%

57. En nuestra empresa se toman medidas para favorecer la conciliación de la vida laboral y familiar.

	Año 2007	Año 2006	Año 2005	Año 2004
Sí	65.28%	75.26%	76.94%	70.64%
No	34.72%	24.74%	23.06%	29.36%

58. Nuestra empresa está certificada en calidad.

	Año 2007	Año 2006	Año 2005
Sí	31.10%	27.83%	34.68%
No	68.90%	72.17%	65.32%

59. Creo adecuada la normativa antitabaco que afecta a los espacios públicos y centros de trabajo.

	Año 2007	Año 2006
Sí	77.93%	75.50%
No	22.07%	24.50%

Preguntas de clasificación.

60. La actividad de su empresa es:

	Año 2007	Año 2006	Año 2005	Año 2004
Industria y construcción	20%	24.58%	15.09%	13.63%
Comercio	38.73%	31.67%	43.80%	37.68%
Hostelería, restauración y otros servicios	43.19%	43.75%	41.12%	48.70%

61. Su empresa está ubicada en:

	Año 2007	Año 2006	Año 2005	Año 2004
Ibiza	53.49%	38.11%	44.07%	46.29%
San Antonio	11.30%	8.14%	10.65%	16.23%
Santa Eulalia	27.57%	14.98%	12.59%	12.42%
San Juan	1.99%	4.23%	3.39%	2.40%
San José	12.96%	12.05%	7.99%	10.22%

62. Número de trabajadores en temporada alta.

	Año 2007	Año 2006
1-5	52.51%	49.58%
6-10	20.40%	17.50%
11-15	7.36%	9.58%
16-20	5.35%	5.00%
21-25	4.35%	3.33%
Más de 25	10.03%	15%

63. Número de trabajadores en temporada baja.

	Año 2007	Año 2006
1-5	63.95%	58.77%
6-10	17.69%	17.11%
11-15	4.08%	7.46%
16-20	4.42%	4.39%
21-25	3.06%	3.07%
Más de 25	6.80%	9.21%

64. En relación al año anterior, su plantilla

	Año 2007	Año 2006	Año 2005	Año 2004
Ha aumentado	21.55%	23.75%	22.19%	15.17%
Ha disminuido	10.10%	7.08%	14.46%	8.78%
No ha variado	68.35%	69.17%	63.34%	76.05%

65. La antigüedad de su negocio es:

	Año 2007
Anterior a 1980	25.50%
Entre 1980-89	23.84%
Entre 1990-99	26.16%
Entre 2000-04	14.24%
2005 o posterior	10.26%

66. ¿Cuántos meses va a estar su empresa abierta durante el año?

Año 2007			
		8	0.70%
<4	0.70%	9	1.75%
5	0.70%	10	4.21%
6	4.91%	11	13.33%
7	0.70%	12	72.98%

Ficha Técnica del Estudio.

El universo es el conjunto de pequeñas y medianas empresas de Ibiza. Este estudio ha estado realizado sobre una muestra de 307 empresas de todos los sectores y municipios.

El muestreo ha sido aleatorio y estratificado en base a poblaciones, sectores y subsectores.

Los resultados presentan un nivel de confianza del 95,5%, con un error muestral máximo admitido del 5,6%.

El trabajo de campo y la tabulación ha sido realizado mediante entrevista personal durante los meses de octubre y noviembre de 2007, así como los Encuentros Empresariales de PIMEEF 2007 y diferentes reuniones de las distintas asociaciones integradas en PIMEEF.

Eivissa, 16 de enero de 2008.